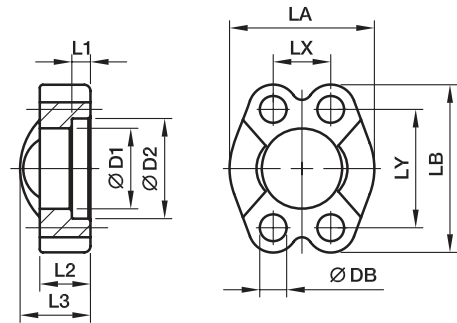


FUS SAE 法兰片 – ISO6162-1/-2

3000 PSI 系列

法兰尺寸		D1	D2	L1	L2	L3	LA	LB	LX	LY	DB	螺栓		重量 (碳钢) 千克/件	订货号*	工作压力 (bar)	
SAE (in)	ISO (DN)											(公制)	(美制)			CF	SS
1/2	13	24.3	31.0	6.2	13	19	46	54.0	17.5	38.1	8.8	M 8×25	5/16×1 1/4	0.15	FUS32	345	345
3/4	19	32.2	38.9	6.2	14	22	52	65.0	22.3	47.6	10.5	M10×30	3/8×1 1/4	0.17	FUS33	345	345
1	25	38.5	45.2	7.5	16	24	59	69.9	26.2	52.4	10.5	M10×30	3/8×1 1/4	0.22	FUS34	345	345
1 1/4	32	43.7	51.6	7.5	16	22	73	79.4	30.2	58.7	10.5	M10×35	–	0.30	FUS35/10	276	276
1 1/4	32	43.7	51.6	7.5	16	22	73	79.4	30.2	58.7	12.0	–	7/16×1 1/2	0.29	FUS35/12	276	276
1 1/4	32	43.7	51.6	7.5	16	22	73	79.4	30.2	58.7	12.5	M12×35	–	0.29	FUS35	276	276
1 1/2	38	50.8	61.1	7.5	16	25	83	93.8	35.8	69.9	13.5	M12×35	1/2×1 1/2	0.45	FUS36	207	207
1 1/2	38	50.8	61.1	7.5	16	25	83	93.8	35.8	69.9	14.5	M14×35	–	0.44	FUS36/14	207	207
2	51	62.8	72.3	9.0	16	26	97	101.6	42.8	77.8	13.5	M12×35	1/2×1 1/2	0.50	FUS38/12	207	207
2	51	62.8	72.3	9.0	16	26	97	101.6	42.8	77.8	14.5	M14×35	–	0.49	FUS38	207	207
2 1/2	64	74.9	84.9	9.0	19	38	109	114.3	50.8	88.9	13.5	M12×40	1/2×1 3/4	0.74	FUS310	172	172
2 1/2	64	74.9	84.9	9.0	19	38	109	114.3	50.8	88.9	14.5	M14×40	–	0.73	FUS310/14	172	172
3	76	90.9	102.4	9.0	22	41	131	135.0	61.9	106.4	17.0	M16×45	5/8×1 3/4	1.30	FUS312	138	138
3 1/2	89	102.4	115.0	10.7	22	28	140	152.4	69.9	120.7	17.0	M16×45	5/8×2	1.50	FUS314	34	34
4	102	115.1	127.8	10.7	25	35	150	162.0	77.8	130.2	17.0	M16×50	5/8×2	1.65	FUS316	34	34
5	127	140.5	153.2	10.7	28	41	180	184.2	92.1	152.4	17.0	M16×50	5/8×2 1/4	2.50	FUS320	34	34

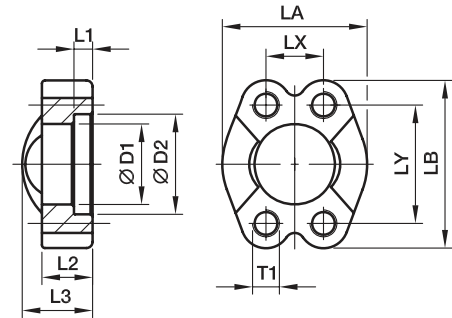
6000 PSI 系列

1/2	13	24.6	32.5	7.2	16	22	48	56.4	18.2	40.5	8.8	M 8×30	5/16×1 1/4	0.16	FUS62	420	420
3/4	19	32.5	42.0	8.3	19	28	60	71.4	23.8	50.8	10.5	M10×35	3/8×1 1/2	0.35	FUS63	420	420
1	25	38.8	48.4	9.0	24	33	70	81.0	27.8	57.2	13.0	M12×45	–	0.53	FUS64	420	420
1	25	38.9	48.4	9.0	24	33	70	81.0	27.8	57.2	12.0	–	7/16×1 3/4	0.53	FUS64/12	420	420
1 1/4	32	44.5	54.8	9.8	27	38	78	95.3	31.8	66.6	15.0	M14×50	–	0.80	FUS65	420	420
1 1/4	32	44.5	54.8	9.8	27	38	78	95.3	31.8	66.6	13.5	M12×45	1/2×1 3/4	0.80	FUS65/12	420	420
1 1/2	38	51.6	64.3	12.1	30	43	96	112.8	36.5	79.3	17.0	M16×55	5/8×2 1/4	1.35	FUS66	420	420
2	51	67.6	80.2	12.1	37	52	114	133.4	44.5	96.8	21.0	M20×65	3/4×2 3/4	2.10	FUS68	420	420
2 1/2	64	90.0	108.9	20.5	45	45	150	180	58.7	123.8	25.0	M24×75	–	4.10	FUS610	420	420
3	76	115.0	132.5	25.5	55	55	178	215	71.4	152.4	32.0	M30×90	–	8.60	FUS612	420	420

*请根据表面处理及材料添加后缀

订货号后缀			
材料	表面处理及材料	示例	描述
碳钢, 无六价铬镀锌	CF	FUS32CFX	仅法兰
不锈钢	SS	FUS32SSX	仅法兰

FUSM SAE 法兰片公制锥孔 – ISO6162-1/-2



3000 PSI 系列

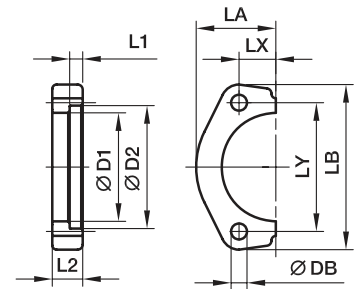
法兰尺寸		D1	D2	L1	L2	L3	LA	LB	LX	LY	T1	重量 (碳钢) 千克/件	订货号*	工作压力 (bar)	
SAE (in)	ISO (DN)													CF	SS
1/2	13	24.3	31.0	6.2	13	20	46	54.0	17.5	38.1	M 8	0.15	FUSM32	345	345
3/4	19	32.1	38.9	6.2	14	22	52	65.0	22.3	47.6	M10	0.17	FUSM33	345	345
1	25	38.5	45.2	7.5	16	24	59	69.9	26.2	52.4	M10	0.22	FUSM34	345	345
1 1/4	32	43.7	51.6	7.5	16	22	73	79.4	30.2	58.7	M10	0.30	FUSM35/10	276	276
1 1/4	32	43.7	51.6	7.5	16	22	73	79.4	30.2	58.7	M12	0.29	FUSM35/12	276	276
1 1/2	38	50.8	61.1	7.5	16	25	83	93.8	35.7	69.9	M12	0.45	FUSM36	207	207
1 1/2	38	50.8	61.1	7.5	16	25	83	93.8	35.7	69.9	M14	0.44	FUSM36/14	207	207
2	51	62.8	72.3	9.0	16	26	97	101.6	42.9	77.8	M12	0.50	FUSM38/12	207	207
2	51	62.8	72.3	9.0	16	26	97	101.6	42.9	77.8	M14	0.49	FUSM38	207	207
2 1/2	64	74.9	84.9	9.0	19	38	109	114.3	50.8	88.9	M12	0.74	FUSM310	172	172
2 1/2	64	74.9	84.9	9.0	19	38	109	114.3	50.8	88.9	M14	0.73	FUSM310/14	172	172
3	76	90.9	102.4	9.0	22	41	131	135.0	61.9	106.4	M16	1.30	FUSM312	138	138
3 1/2	89	102.4	115.0	10.7	23	28	140	152.4	69.9	120.7	M16	1.50	FUSM314	34	34
4	102	115.1	127.8	10.7	25	35	150	162.0	77.8	130.2	M16	1.65	FUSM316	34	34
5	127	140.5	153.2	10.7	28	41	180	184.2	92.1	152.4	M16	2.50	FUSM320	34	34

6000 PSI 系列

1/2	13	24.6	32.5	7.2	16	22	48	56.4	18.2	40.5	M 8	0.16	FUSM62	420	420
3/4	19	32.5	42.0	8.2	19	28	60	71.4	23.8	50.8	M10	0.35	FUSM63	420	420
1	25	38.9	48.4	9.0	24	33	70	81.0	27.8	57.2	M12	0.53	FUSM64	420	420
1 1/4	32	44.5	54.8	9.8	27	38	78	95.3	31.8	66.6	M14	0.80	FUSM65	420	420
1 1/2	38	51.6	64.3	12.1	30	43	96	112.8	36.5	79.3	M16	1.35	FUSM66	420	420
2	51	67.6	80.2	12.1	37	52	114	133.4	44.5	96.8	M20	2.10	FUSM68	420	420
2 1/2	64	90.0	108.9	20.5	45	45	150	180.0	58.7	123.8	M24	4.10	FUSM610	420	420
3	76	115.0	132.5	25.5	55	55	178	215.0	71.4	152.4	M30	8.60	FUSM612	420	420

*请根据表面处理及材料添加后缀

订货号后缀			
材料	表面处理 及材料	示例	描述
碳钢, 无六价铬镀锌	CF	FUSM32CFM	仅法兰
不锈钢	SS	FUSM32SSM	仅法兰

FHSF SAE 平法兰片 – ISO6162-1/-2

3000 PSI 系列

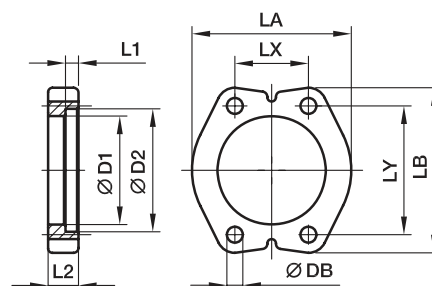
法兰尺寸												螺栓		重量 (碳钢) 千克/件	订货号*	工作压力 (bar)	
SAE (in)	ISO (DN)	D1	D2	L1	L2	LA	LB	LX	LY	DB	(公制)	(美制)	CF			SS	
1/2	13	24.3	31.0	6.2	13	22.8	56	8.7	38.1	9.0	M 8×25	5/16×1 1/4	0.06	FHSF32	345	345	
3/4	19	32.1	38.9	6.2	14	25.9	65	11.1	47.6	11.0	M10×30	3/8×1 1/4	0.07	FHSF33	345	345	
1	25	38.5	45.3	7.5	16	29.2	70	13.1	52.4	11.0	M10×30	3/8×1 1/4	0.10	FHSF34	345	345	
1 1/4	32	43.7	51.6	7.5	16	36.6	79	15.1	58.7	11.0	M10×35	–	0.15	FHSF35/10	276	276	
1 1/4	32	43.7	51.6	7.5	16	36.6	79	15.1	58.7	12.5	M12×35	7/16×1 1/2	0.14	FHSF35/12	276	276	
1 1/2	38	50.8	61.1	7.5	16	41.1	94	17.9	69.9	13.0	M12×35	1/2×1 1/2	0.18	FHSF36	207	207	
1 1/2	38	50.8	61.1	7.5	16	41.1	94	17.9	69.9	14.5	M14×35	–	0.17	FHSF36/14	207	207	
2	51	62.8	72.3	9.0	16	48.2	104	21.4	77.8	13.0	M12×35	1/2×1 1/2	0.22	FHSF38	207	207	
2	51	62.8	72.3	9.0	16	48.2	104	21.4	77.8	14.5	M14×35	–	0.21	FHSF38/14	207	207	
2 1/2	64	74.9	84.9	9.0	19	53.0	114	25.4	88.9	13.5	M12×40	1/2×1 3/4	0.58	FHSF310	172	172	
2 1/2	64	74.9	84.9	9.0	19	53.0	114	25.4	88.9	14.5	M14×40	–	0.57	FHSF310/14	172	172	
3	76	90.9	102.4	9.0	22	64.3	135	31.0	106.4	17.0	M16×45	5/8×1 3/4	0.98	FHSF312	138	138	

6000 PSI 系列

1/2	13	24.6	32.5	7.2	16	23.6	56	9.1	40.5	9.0	M 8×30	5/16×1 1/4	0.08	FHSF62	420	420
3/4	19	32.5	42.0	8.3	20	30.0	71	11.9	50.8	11.0	M10×35	3/8×1 1/2	0.16	FHSF63	420	420
1	25	38.8	48.4	9.0	25	34.8	81	13.9	57.2	13.0	M12×45	–	0.25	FHSF64	420	420
1 1/4	32	44.5	54.8	9.8	27	38.6	95	15.9	66.6	15.0	M14×50	1/2×1 3/4	0.34	FHSF65	420	420
1 1/2	38	51.6	64.3	12.1	30	47.5	113	18.3	79.3	17.0	M16×55	5/8×2 1/4	0.55	FHSF66	420	420
2	51	67.6	80.2	12.1	37	56.9	133	22.2	96.8	21.0	M20×65	3/4×2 3/4	1.02	FHSF68	420	420

*请根据表面处理及材料添加后缀

订货号后缀			
材料	表面处理 及材料	示例	描述
碳钢, 无六价铬镀锌	CF	FHSF32CF	仅法兰片
不锈钢	SS	FHSF32SS	仅法兰片

FUSF SAE 平法兰片 – ISO6162-1/-2

3000 PSI 系列

法兰尺寸												螺栓		重量 (碳钢) 千克/件	订货号*	工作压力 (bar)	
SAE (in)	ISO (DN)	D1	D2	L1	L2	LA	LB	LX	LY	DB	(公制)	(美制)	CF			SS	
1/2	13	24.3	31.0	6.2	13	46	56	17.4	38.1	9.0	M 8×25	5/16×1 1/4	0.13	FUSF32	345	345	
3/4	19	32.1	38.9	6.2	14	52	65	22.2	47.6	11.0	M10×30	3/8×1 1/4	0.15	FUSF33	345	345	
1	25	38.5	45.3	7.5	16	59	70	26.2	52.4	11.0	M10×30	3/8×1 1/4	0.21	FUSF34	345	345	
1 1/4	32	43.7	51.6	7.5	16	73	79	30.2	58.7	11.0	M10×35	7/16×1 1/2	0.31	FUSF35/10	276	276	
1 1/4	32	43.7	51.6	7.5	16	73	79	30.2	58.7	12.5	M12×35	–	0.28	FUSF35/12	276	276	
1 1/2	38	50.8	61.1	7.5	16	83	94	35.8	69.9	13.0	M12×35	1/2×1 1/2	0.35	FUSF36	207	207	
1 1/2	38	50.8	61.1	7.5	16	83	94	35.8	69.9	14.5	M14×35	–	0.33	FUSF36/14	207	207	
2	51	62.8	72.3	9.0	16	97	104	42.8	77.8	13.5	M12×35	1/2×1 1/2	0.43	FUSF38/12	207	207	
2	51	62.8	72.3	9.0	16	97	104	42.8	77.8	14.5	M14×35	–	0.41	FUSF38	207	207	
2 1/2	64	74.9	84.9	9.0	19	109	114	50.8	88.9	13.5	M12×40	1/2×1 3/4	1.15	FUSF310	172	172	
2 1/2	64	74.9	84.9	9.0	19	109	114	50.8	88.9	14.5	M14×40	–	1.43	FUSF310/14	172	172	
3	76	90.9	102.4	9.0	22	131	135	61.9	106.4	17.0	M16×45	5/8×1 3/4	1.95	FUSF312	138	138	

6000 PSI 系列

1/2	13	24.6	32.5	7.2	16	48	56	18.2	40.5	9.0	M 8×30	5/16×1 1/4	0.15	FUSF62	420	420
3/4	19	32.5	42.0	8.3	20	60	71	23.8	50.8	11.0	M10×35	3/8×1 1/2	0.31	FUSF63	420	420
1	25	38.8	48.4	9.0	25	70	81	27.8	57.2	13.0	M12×45	–	0.49	FUSF64	420	420
1 1/4	32	44.5	54.8	9.8	27	78	95	31.8	66.6	15.0	M14×50	1/2×1 3/4	0.67	FUSF65	420	420
1 1/2	38	51.6	64.3	12.1	30	95	113	36.5	79.3	17.0	M16×55	5/8×2 1/4	1.08	FUSF66	420	420
2	51	67.6	80.2	12.1	37	114	133	44.5	96.8	21.0	M20×65	3/4×2 3/4	2.03	FUSF68	420	420

*请根据表面处理及材料添加后缀

订货号后缀			
材料	表面处理 及材料	示例	描述
碳钢, 无六价铬镀锌	CF	FUSF32CF	仅法兰
不锈钢	SS	FUSF32SS	仅法兰