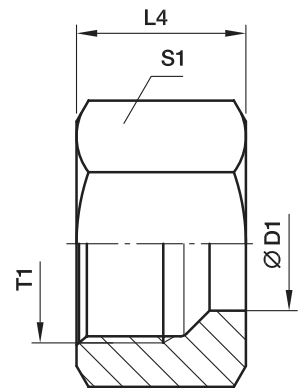


M 螺母 · EO 24° 锥



螺母: M

D

系列	D1 	T1	L4	S1	重量 克/件	订货号	工作压力 (bar)		
							CF	71	MS
LL	04	M8×1	11.0	10	4	M04LL	100	100	63
	06	M10×1	11.5	12	6	M06LL	100	100	63
	08	M12×1	12.0	14	7	M08LL	100	100	63
	10	M14×1	12.5	17	11	M10LL	100	100	63
	12	M16×1	13.0	19	13	M12LL	100	100	63
L	06	M12×1.5	14.5	14	10	M06L	500	315	200
	08	M14×1.5	14.5	17	15	M08L	500	315	200
	10	M16×1.5	15.5	19	18	M10L	500	315	200
	12	M18×1.5	15.5	22	25	M12L	400	315	200
	15	M22×1.5	17.0	27	42	M15L	400	315	200
	18	M26×1.5	18.0	32	62	M18L	400	315	200
	22	M30×2	20.0	36	82	M22L	250	160	100
	28	M36×2	21.0	41	89	M28L	250	160	100
	35	M45×2	24.0	50	137	M35L	250	160	100
	42	M52×2	24.0	60	216	M42L	250	160	100
S	06	M14×1.5	16.5	17	17	M06S	800	630	400
	08	M16×1.5	16.5	19	20	M08S	800	630	400
	10	M18×1.5	17.5	22	31	M10S	800	630	400
	12	M20×1.5	17.5	24	34	M12S	630	630	400
	14	M22×1.5	20.5	27	53	M14S	630	630	400
	16	M24×1.5	20.5	30	66	M16S	630	400	250
	20	M30×2	24.0	36	102	M20S	420	400	250
	25	M36×2	27.0	46	202	M25S	420	400	250
	30	M42×2	29.0	50	219	M30S	420	400	250
	38	M52×2	32.5	60	339	M38S	420	315	200

 请根据
表面处理及
材料添加后缀

订货号后缀		
材料	表面处理 及材料	示例
碳钢, 无六价铬镀锌	CF	M16SCFX
不锈钢	EODUR	M16SEODURX
黄铜	MS	M16SMSX