



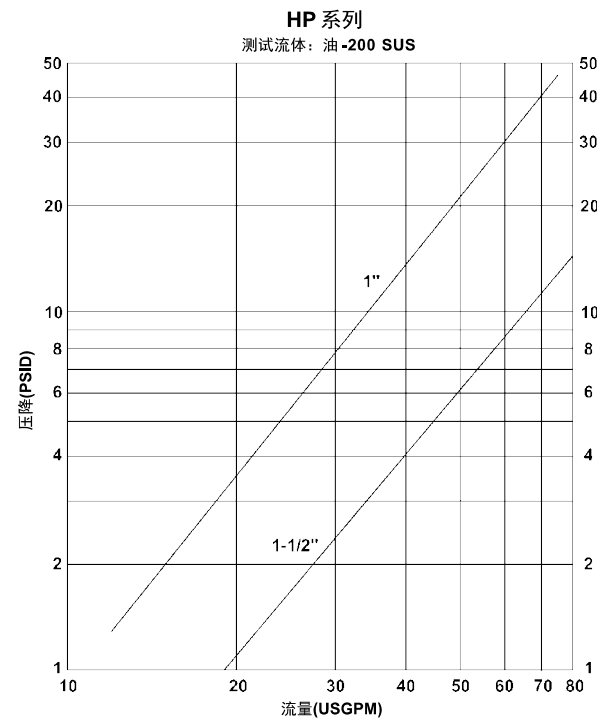
特征

- 操作压力可达 5000PSI(350 bar)。
- 弹性密封阀芯能防止阴接头及阳接头断开时出现流体泄漏。
- 采用碳钢制成。外部镀黄铬以起到防腐作用。
- 平滑的通路将压降减小至最低程度。
- 采用丁腈橡胶 BUNA-N (Nitrile)材料的阴接头密封圈由 Teflon™垫圈支撑。这种组合垫圈能防止密封圈在高压下挤出。
- 经过热处理的阳接头及重型锁环能经受住高压力的冲击、软管扭曲及重复压力脉冲。
- 丁腈橡胶 BUNA-N (Nitrile)密封圈用于通用性液压应用。

技术规范

| | | |
|-------------|-------------|-------|
| 规格(英寸) | 1/4 | 1-1/2 |
| 额定压力(PSI) | 5,000 | 5,000 |
| 额定流量(GPM) | 50 | 100 |
| 温度范围(标准密封圈) | -40°至+250°F | |

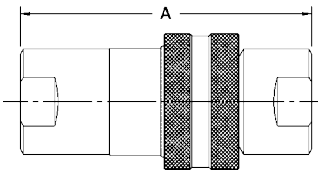
性能



液压快换接头

通用接头 HP 系列 (高压力接头)

HP 接头连接形式

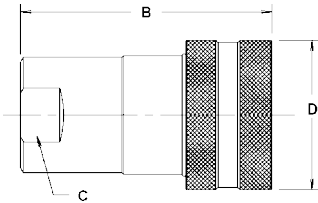


| 规格(英寸) | 总长 |
|--------|----------|
| | A |
| 1 | 5.27 |
| 1 1/2 | 5.92 |

阴接头

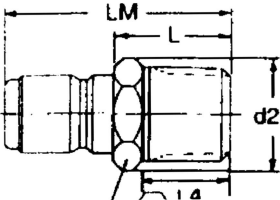


| 规格 (英寸) | 型号 | 螺纹尺寸 | 总长 | 扳手卡面 | 最大直径 | | 重量(磅) 磅/件 |
|------------|--------------|---------------|------|------|------|------|--------------|
| | | | | | B | C | |
| 1 | HP-1001-16FP | 1.0-11.5 NPSF | 3.95 | 1.62 | 2.38 | 2.10 | |
| 1 1/2 | HP-1501-24FP | 1.5-11.5 NPTF | 4.93 | 2.25 | 3.00 | 4.40 | |
| 1 | HP-1001-16FB | G 1" BSPP | 3.95 | 1.62 | 2.38 | 2.10 | |
| 1 1/2 | HP-1501-24FB | G 1 1/2" BSPP | 4.33 | 2.25 | 3.00 | 4.40 | |



| 规格 (英寸) | 型号 | 螺纹尺寸 | 总长 | 扳手卡面 | 最大直径 | | 重量(磅) 磅/件 |
|------------|--------------|---------------|------|------|------|------|--------------|
| | | | | | E | F | |
| 1 | HP-1002-16FP | 1.0-11.5 NPSF | 3.00 | 1.62 | 1.88 | 0.84 | |
| 1 1/2 | HP-1502-24FP | 1.5-11.5 NPTF | 4.06 | 2.25 | 2.63 | 1.85 | |
| 1 | HP-1002-16FB | G 1" BSPP | 3.00 | 1.62 | 1.88 | 0.84 | |
| 1 1/2 | HP-1502-24FB | G 1 1/2" BSPP | 4.06 | 2.25 | 2.63 | 1.85 | |

阳接头



附件



| 接头的保护性防尘塞 | | | 阳接头的保护性防尘塞 | | |
|-----------|----|---------|------------|----|---------|
| P/N | 材料 | 适合于阴接头 | P/N | 材料 | 适合于阳接头 |
| HPP-100 | 铝 | HP-1001 | HPP-100 | 铝 | HP-1001 |
| HPP-150 | 铝 | HP-1501 | HPP-150 | 铝 | HP-1501 |