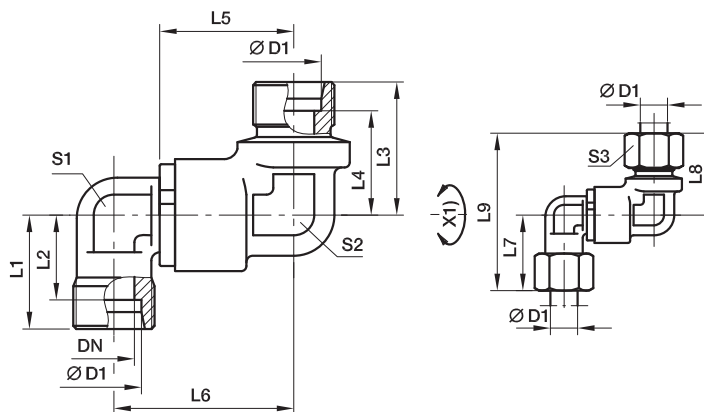


DG 105 双弯通滚珠轴承旋转接头

EO 24°锥/EO 24°锥



X1) 轴

系列	D1	DN	L1	L2	L3	L4	L5	L6	L7	L8	L9	S1	S2	S3	重量 克/件	订货号*	CF
S	12	9.5	39.5	26.5	43	21.5	38	81	53.0	24	22	24	29	50.5	384	DG105/12SOMD	工作压力请参考表一
	16	9.5	39.5	25.5	44	24.5	43	87	53.0	30	22	24	33	52.5	377	DG105/16SOMD	
	20	16.0	56.5	39.5	61	26.5	48	109	76.0	36	36	32	37	71.5	1015	DG105/20SOMD	
	25	16.0	56.5	38.0	62	30.0	54	116	76.0	46	36	32	42	74.0	1034	DG105/25SOMD	
	30	26.0	65.0	44.5	71	35.5	62	133	92.5	50	50	50	49	84.5	2344	DG105/30SOMD	
	38	26.0	65.0	42.0	73	41.0	72	145	92.5	60	50	50	57	89.0	2485	DG105/38SOMD	工作压力请参考表一

* 交货时不带螺母及卡套,总成及不同的密封材料订货号参见D6页

 *请根据
表面处理及
材料添加后缀。

订货号后缀			
材料	表面处理 及材料	示例	标准密封材料
碳钢, 无六价铬镀锌	CF	DG105/12SOMDCF	VIT