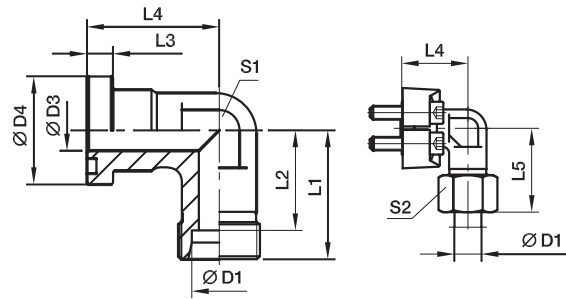


WFS SAE 90° 弯法兰接头(ISO6162-1/-2) – EO 24° 锥连接



6000 PSI 系列

法兰尺寸		D1											螺栓		重量 (碳钢) 千克/件	订货号*	工作压力(bar)	
SAE (in)	ISO (DN)		D3	D4	L1	L2	L3	L4	L5	S1	S2	(公制)	(美制)	CF			71	
1/2	13	12S	12	31.8	50	42.5	7.7	44	58.5	22	24	M 8×30	5/16×1 1/4	0.37	<b>WFS62/12S</b>	420	420	
1/2	13	14S	12	31.8	50	42.0	7.7	44	59.5	22	27	M 8×30	5/16×1 1/4	0.39	<b>WFS62/14S</b>	420	420	
1/2	13	16S	12	31.8	38	29.5	7.7	39	48.0	24	30	M 8×30	5/16×1 1/4	0.49	<b>WFS62/16S</b>	420	420	
3/4	19	16S	17	41.3	45	36.5	8.7	48	55.0	32	30	M10×35	3/8×1 1/2	0.92	<b>WFS63/16S</b>	420	420	
3/4	19	20S	17	41.3	46	35.5	8.7	48	57.0	32	36	M10×35	3/8×1 1/2	0.97	<b>WFS63/20S</b>	420	400	
3/4	19	25S	17	41.3	48	36.0	8.7	48	60.0	32	46	M10×35	3/8×1 1/2	1.19	<b>WFS63/25S</b>	420	400	
1	25	20S	16	47.6	65	54.5	9.5	62	75.0	34	36	M12×45	7/16×1 3/4	1.69	<b>WFS64/20S</b>	420	400	
1	25	25S	20	47.6	53	44.0	9.5	60	65.0	41	46	M12×45	7/16×1 3/4	1.67	<b>WFS64/25S</b>	420	400	
1	25	30S	25	47.6	55	41.5	9.5	60	68.0	41	50	M12×45	7/16×1 3/4	1.63	<b>WFS64/30S</b>	420	400	
1 1/4	32	25S	25	54.0	64	52.0	10.2	55	76.0	42	46	M12×45	7/16×1 1/2	2.23	<b>WFS65/25S/12</b>	420	400	
1 1/4	32	30S	30	54.0	58	44.5	10.2	68	71.0	46	50	M12×45	7/16×1 1/2	2.20	<b>WFS65/30S/12</b>	420	400	
1 1/4	32	38S	30	54.0	61	45.0	10.2	68	76.0	46	60	M12×45	7/16×1 1/2	2.39	<b>WFS65/38S/12</b>	315	315	
1 1/4	32	25S	25	54.0	64	52.0	10.2	55	76.0	42	46	M14×50	1/2×1 3/4	2.23	<b>WFS65/25S</b>	420	400	
1 1/4	32	30S	30	54.0	58	44.5	10.2	68	71.0	46	50	M14×50	1/2×1 3/4	2.20	<b>WFS65/30S</b>	420	400	
1 1/4	32	38S	30	54.0	61	45.0	10.2	68	76.0	46	60	M14×50	1/2×1 3/4	2.39	<b>WFS65/38S</b>	315	315	
1 1/2	38	30S	25	63.5	76	63.5	12.5	77	90.0	50	50	M16×55	5/8×2 1/4	2.38	<b>WFS66/30S</b>	420	400	
1 1/2	38	38S	32	63.5	72	56.0	12.5	76	87.0	50	60	M16×55	5/8×2 1/4	2.58	<b>WFS66/38S</b>	315	315	

交货时不含螺母卡套，如需订购完整法兰或不同密封材料，请参见H3。

\*请根据表面处理及材料添加后缀

订货号后缀					
材料	表面处理 及材料	示例 (仅法兰接头)	示例 包含分体式法兰， 公制螺栓及O型圈	示例 包含分体式法兰， 美制螺栓及O型圈	标准密封材料
碳钢，无六价铬镀锌	CF	WFS62/16SCFX	WFS62/16SOMDCF	WFS62/16SOMDCFU	NBR
不锈钢	71	WFS62/16S71X	WFS62/16SOMD71	WFS62/16SOMD71U	VIT