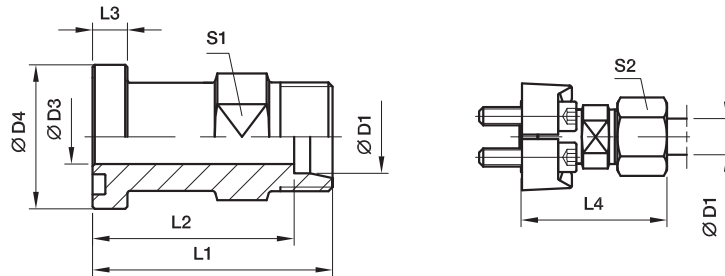


**GFS SAE 直法兰接头(ISO6162-1/-2) – EO 24° 锥连接**

**3000 PSI 系列**

法兰尺寸		D1	D3	D4	L1	L2	L3	L4	S1	S2	螺栓		重量 (碳钢) 千克/件	订货号*	工作压力 (bar)	
SAE (in)	ISO (DN)										(公制)	(美制)			CF	71
1/2	13	15L	12.0	30.2	48.0	41.0	6.7	56.0	24	27	M 8×25	5/16×1 1/4	0.36	<b>GFS32/15L</b>	315	315
1/2	13	16S	12.0	30.2	50.0	41.5	6.7	60.0	24	30	M 8×25	5/16×1 1/4	0.40	<b>GFS32/16S</b>	350	350
1/2	13	18L	14.0	30.2	50.0	42.5	6.7	61.0	19	32	M 8×25	5/16×1 1/4	0.42	<b>GFS32/18L</b>	315	315
3/4	19	16S	12.0	38.1	55.0	46.5	6.7	64.5	27	30	M10×30	3/8×1 1/4	0.52	<b>GFS33/16S</b>	350	350
3/4	19	18L	17.0	38.1	53.0	45.5	6.7	62.0	30	32	M10×30	3/8×1 1/4	0.59	<b>GFS33/18L</b>	315	315
3/4	19	22L	19.0	38.1	53.0	45.5	6.7	62.0	30	36	M10×30	3/8×1 1/4	0.59	<b>GFS33/22L</b>	160	160
3/4	19	28L	19.0	38.1	55.0	41.0	6.7	64.0	32	41	M10×30	3/8×1 1/4	0.60	<b>GFS33/28L</b>	160	160
3/4	19	20S	17.0	38.1	57.0	46.5	6.7	68.0	30	36	M10×30	3/8×1 1/4	0.65	<b>GFS33/20S</b>	350	350
3/4	19	25S	17.0	38.1	57.0	45.0	6.7	69.0	30	46	M10×30	3/8×1 1/4	0.78	<b>GFS33/25S</b>	350	350
1	25	20S	25.0	44.5	60.0	48.5	8.0	71.0	32	36	M10×30	3/8×1 1/4	0.70	<b>GFS34/20S</b>	350	350
1	25	28L	24.0	44.5	54.0	46.5	8.0	63.0	36	41	M10×30	3/8×1 1/4	0.73	<b>GFS34/28L</b>	160	160
1	25	25S	20.0	44.5	58.0	46.5	8.0	60.0	36	46	M10×30	3/8×1 1/4	0.84	<b>GFS34/25S</b>	350	350
1	25	30S	24.0	44.5	63.0	49.5	8.0	76.0	36	50	M10×30	3/8×1 1/4	0.94	<b>GFS34/30S</b>	250	250
1	25	42L	24.0	44.5	76.0	65.0	8.0	87.5	41	60	M10×30	3/8×1 1/4	0.95	<b>GFS34/42L</b>	160	160
1 1/4	32	35L	32.0	50.8	58.0	47.5	8.0	69.0	41	50	M10×35	–	0.96	<b>GFS35/35L/10</b>	160	160
1 1/4	32	25S	27.0	50.8	60.0	48.0	8.0	72.0	41	46	M10×35	–	1.11	<b>GFS35/25S/10</b>	200	200
1 1/4	32	30S	28.5	50.8	62.0	48.5	8.0	75.0	41	50	M10×35	–	1.13	<b>GFS35/30S/10</b>	200	200
1 1/4	32	38S	28.0	50.8	66.0	50.0	8.0	81.0	46	60	M10×35	–	1.36	<b>GFS35/38S/10</b>	200	200
1 1/4	32	28L	23.0	50.8	60.0	52.5	8.0	67.0	36	41	M12×40	7/16×1 1/2	1.12	<b>GFS35/28L</b>	160	160
1 1/4	32	35L	32.0	50.8	58.0	47.5	8.0	69.0	41	50	M12×40	7/16×1 1/2	1.02	<b>GFS35/35L</b>	160	160
1 1/4	32	25S	27.0	50.8	60.0	48.0	8.0	72.0	41	46	M12×40	7/16×1 1/2	1.17	<b>GFS35/25S</b>	200	200
1 1/4	32	30S	28.5	50.8	62.0	48.5	8.0	75.0	41	50	M12×40	7/16×1 1/2	1.20	<b>GFS35/30S</b>	200	200
1 1/4	32	38S	28.0	50.8	66.0	50.0	8.0	81.0	46	60	M12×40	7/16×1 1/2	1.41	<b>GFS35/38S</b>	200	200
1 1/2	38	35L	30.0	60.3	65.0	54.5	8.0	76.0	46	50	M12×35	1/2×1 1/2	1.20	<b>GFS36/35L</b>	160	160
1 1/2	38	42L	36.0	60.3	64.0	53.0	8.0	76.0	46	60	M12×35	1/2×1 1/2	1.36	<b>GFS36/42L</b>	160	160
1 1/2	38	38S	32.0	60.3	70.0	54.0	8.0	85.0	46	60	M12×35	1/2×1 1/2	1.63	<b>GFS36/38S</b>	200	200

交货时不含螺母卡套，如需订购完整法兰或不同密封材料，请参见H3。

\*请根据表面处理及材料添加后缀

订货号后缀					
材料	表面处理 及材料	示例 (仅法兰接头)	示例 包含分体式法兰， 公制螺栓及O型圈	示例 包含分体式法兰， 美制螺栓及O型圈	标准密封材料
碳钢，无六价铬镀锌	CF	GFS32/16SCFX	GFS32/16SOMDCF	GFS32/16SOMDCFU	NBR
不锈钢	71	GFS32/16S71X	GFS32/16SOMD71	GFS32/16SOMD71U	VIT