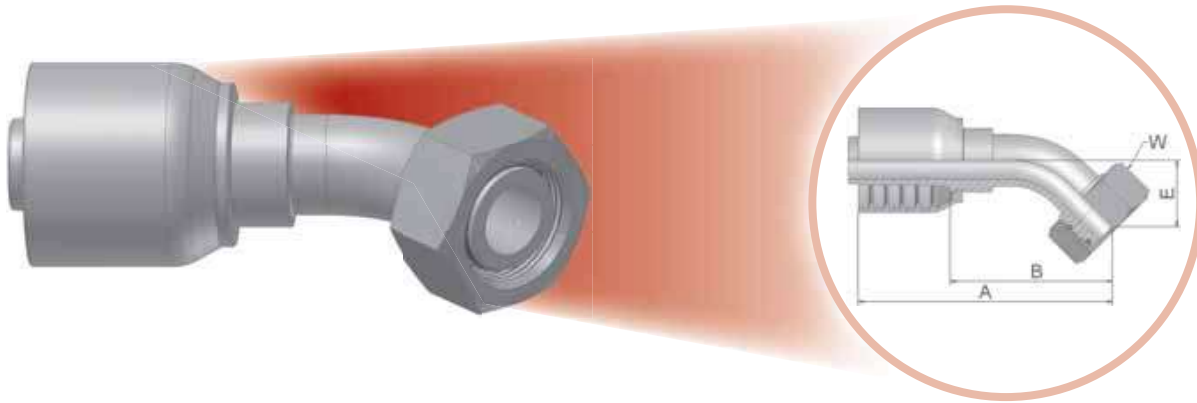


0C — 公制内螺纹24°锥带O型圈-重系列-旋转螺母-45°弯接头

ISO 12151-2 – SWE 45°-S, DKOS 45°



适用软管类型:



XXXX-XX-XX 型号 70	软管内径				螺纹 公制	钢管 外径	A	B	E	W
	DN	Inch	Size	mm						
10C70-12-6	10	3/8	-6	9,5	M20x1,5	12	69	40	20	24
10C70-14-6	10	3/8	-6	9,5	M22x1,5	14	76	46	20	27
10C70-16-8	12	1/2	-8	12,7	M24x1,5	16	83	48	24	30
10C70-16-10	16	5/8	-10	15,9	M24x1,5	16	89	49	23	30
10C70-20-10	16	5/8	-10	15,9	M30x2	20	91	52	25	36
10C70-25-10	16	5/8	-10	15,9	M36x2	25	92	56	27	46
10C70-20-12	20	3/4	-12	19,1	M30x2	20	100	60	29	36
10C70-25-12	20	3/4	-12	19,1	M36x2	25	101	61	30	46
10C70-25-16	25	1	-16	25,4	M36x2	25	117	71	32	46
10C70-30-16	25	1	-16	25,4	M42x2	30	124	79	36	50
10C70-38-20°	32	1-1/4	-20	31,8	M52x2	38	142	95	38	60

正常订货情况下配丁腈橡胶O型圈的接头可在-30°C~+105°C温度下正常使用, 如有需要, 可订购其他特殊材料的O型圈。

O型圈的尺寸和型号请参考样本E栏中O型圈部分。

带“°”标记的软管接头必须使用Parkrimp 2 设备扣压。

材料: 碳钢, 镀锌